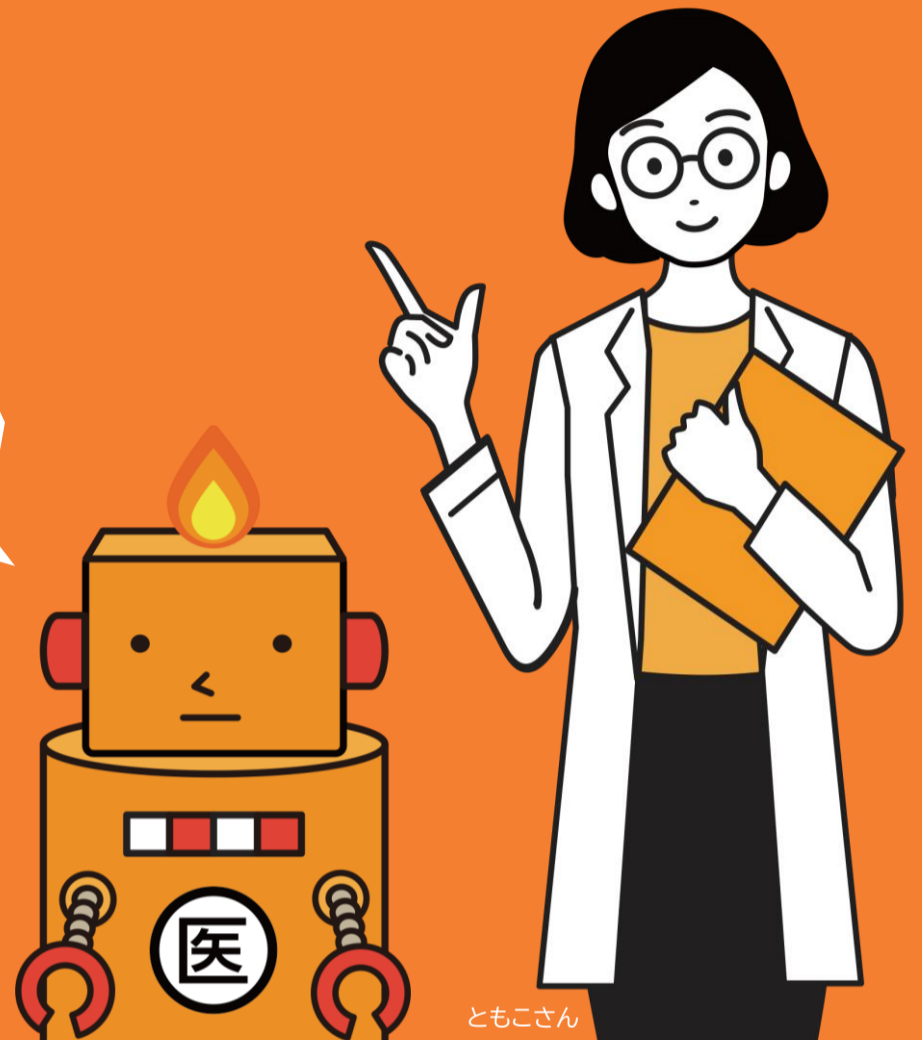




じぶんのカラダ、 いたわってル？

いそがしいときこそ
自分のコトを
いたわってクダサイ！
ワタシが電話デ、
アプリデ、応援シマス

あなたも、すべて
ご家族も。無料



ライトくん

ともこさん

あなたのプライバシー、厳守します

こころとからだの健康相談 あなたの悩みに、こころとからだの専門職がお応えします

 **0120-736-226**

からだの相談 | 24時間365日 こころの相談 | 平日9:00-21:00 土曜10:00-18:00(日・祝・1/1・2・3休) 受付
利用対象者 | 電話・WEB相談:全従業員と2親等までのご家族 面接相談(こころの相談):全従業員と同居の2親等、別居の1親等までのご家族

「みんなの家庭の医学」アプリ・WEBからも相談が可能。情報もたくさんあります。

どの医療情報を信頼してよいかわからないとき



家庭の医学+
科学的根拠にもとづいた医療・健康情報を、病名・症状から検索可能。医療機関検索では、所在地からや専門医・外国語対応機関についても検索できます。

体調の不安を感じたとき気軽に相談する相手がいない



みんなのお悩みQ&A
多くの方からいただくご相談をQ&Aとして掲載。自分の悩みに近い相談事例が見つかります。人に聞きづらいお悩みの解決にもご活用ください。

ちょっと気になる健康情報、旬のネタを知りたい



Newsトピックス
子どものこと、感染症のこと、健康トピや人に聞きにくい話まで、こころとからだの気になる健康時事ネタが閲覧できます。

アプリの中でワタシが毎日アドバイスシマス  歩数ゲームもありマス



Google Play
で手に入れよう



App Store
からダウンロード

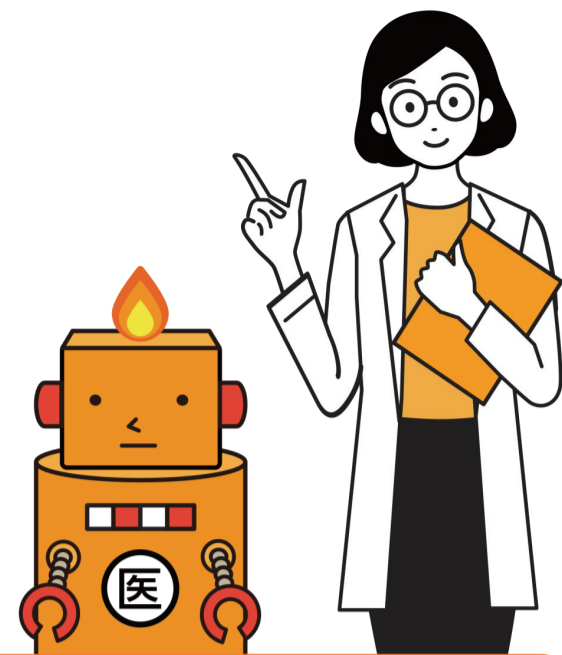
団体コード 32410417

●みんなの家庭の医学はご利用時に個人登録と団体登録(団体コード)が必要です●すべてのサービスは無料でご利用になれます(パケット代は利用者負担) ●本サービスは株式会社保健同人フロンティアに委託・運用しています。

佐賀県市町村職員共済組合

WEB版 kateinoigaku.jp/

じつは、いろいろできる 「みんなの家庭の医学」 登録してみてください。



「みんなの家庭の医学」ができること

1 家庭の医学+



気になる症状を、医療の専門家が監修した信頼できるコンテンツで検索。正しい健康・医療情報を得られます。

2 みんなのお悩みQ&A



幅広い健康相談事例をQ&A形式で掲載。キーワード検索で人に聞きづらい症状やお悩みも解消方法を手軽に検索できます。

3 健康相談



日々の生活の中で感じる心身のお悩みに、こころとからだの専門職が対応。自分のことも、家族のこともご相談できます。

4 家族の健康見守り



マイページ上で歩数機能を搭載。歩数ゲームで、ご家族と歩数データを連携でき、ウォーキングを通じて繋がることができます。

ご登録方法について

アプリの入手

①QRコードを読み取り「みんなの家庭の医学」をダウンロード



ユーザー登録

②ホーム画面「ログイン・新規登録」をタップ → ログイン画面の「新規登録」をタップ



利用規約/プライバシーポリシーに同意のうえ、「ユーザー登録へ」をタップ

③メールアドレス、ご自身で設定したログインID、パスワードを入力後、「送信」



メールアドレス宛に「仮登録のお知らせ」が届きます。メール本文内のURLをクリックし「ログイン」します。
※ログインID・パスワードは忘れないように、メモを残してください

基本情報の登録

④画面に沿って基本情報各項目を登録



【入力情報】
・性別
・ニックネーム
・生年月日
・居住地(郵便番号・居住国)

※画面イメージは変更される場合があります

ご所属先の登録

⑤団体コードを入力し「登録」をタップ
※団体コードは、ご所属先からのご案内(チラシ表面下部)をご確認ください。



⑥ご所属先が正しく表示されていれば「登録を完了」をタップ



※プライバシーは厳守されます。所属団体に相談内容含む個人情報が共有されることはありません。

登録完了です！